



BRAINGATE

Dental SFAソリューション

D-BRAIN

ビジネスパートナー様募集

株式会社ブレイン・ゲート



BRAINGATE

Dental SFAソリューション「D-BRAIN」は、医院経営と貴社売上アップを支援します。

このような問題を解決するのが、Dental SFAソリューション「D-BRAIN」です。



- 1)「D-BRAIN」本体導入時の設置手数料収入が見込めます。
- 2)「D-BRAIN」は、SaaS方式で月額8,000円で利用するシステムですから、導入後は手付かずで継続的な手数料が見込めます。
- 3)「D-BRAIN」は、次なるオプションの提供を準備しております。オプション追加から発生する手数料も継続的に見込めます。
- 4)「D-BRAIN」のユーザー様には、医院オリジナルホームページを低価格で作成するサービスも併せて行いますのでホームページ作成手数料収入が見込めます。
- 5)他のシステムと連動可能なため、他製品(レセコン、レーザーetc)と併せてご提案できます。



Dental SFAソリューション「D-BRAIN」とは

「D-BRAIN」は、医療サービスの向上をコンセプトに患者さんを顧客として捉え、患者データに顧客の属性情報を加えた顧客データベースを元に、治療やアドバイス、メンテナンス、問い合わせやクレームへの対応など、顧客(患者)のニーズにきめ細かく対応することで、顧客(患者)の利便性と満足度を高め、顧客(患者)を囲い込んで収益率の拡大と新規顧客(患者)の増員(紹介)をはかることを目的としています。

「D-BRAIN」は、CRMに予約システム(web+CTI)を搭載した歯科医院向けのSFAです。
日々蓄積される顧客情報と過去のデータを有効活用することで、戦略的医院経営を実現することができます。

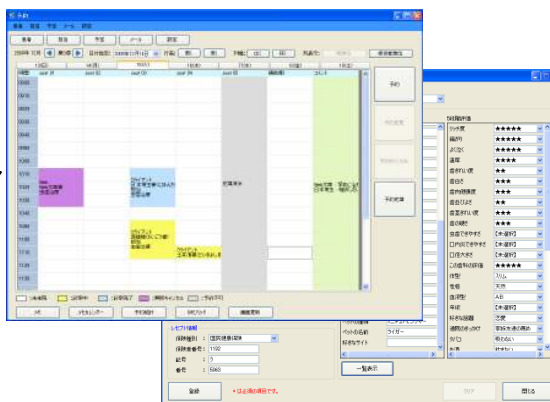
歯科医院経営の「見える化」を実現する戦略的経営支援システムDental SFAソリューション『D-Brain』

戦略的経営支援システム Dental SFAソリューション 「D-BRAIN」

Web予約 (PC/ 携帯)
・ 24時間自動予約

CTI (有人電話受付)
・ スクリーンポップアップ

SFAスケジューラー
・ アポイント帳システム
・ 予約システム連動
・ 無断キャンセル防止
・ オートリコール機能



CRM (患者⇒顧客)
顧客 (患者) データ有効活用

ITアンケート/日報
・ 医院内外評価/顧客情報

デジタル機器の一元管理
・ 患者データの共有化
・ データの二度打ち不要
・ 個人情報漏洩防止

- ◆医療サービスの充実
- ◆患者の維持/増加
- ◆最適治療の提供/自費率アップ



Dental SFAソリューション「D-BRAIN」 ビジネスパートナー様募集

株式会社ブレイン・ゲートでは、歯科医院の経営支援を目的として既存患者の維持、新規患者の獲得を実現させるDental SFAソリューション「D-BRAIN」の拡販をお手伝いをしていただけるビジネスパートナー様を募集しております。「D-BRAIN」は、初期費用のみならず、毎月販売手数料がもらえるのが特徴。また、マニュアルの完備、導入時・導入後のサポートもサポートセンターを設けておりますので、ビジネスパートナー様にも負担が掛からない商品です。

ビジネスパートナー様メリット

【初期費用・在庫不要】

ビジネスパートナー契約に関する保証金、在庫は、一切不要です。

【営業支援ツールの提供】

「D-BRAIN」の専用Webサイトに営業資料並びにFAQを設置。
コールセンターおよび運用コンサルタントによる電話、メールフォロー。

【システムの知識・技術不要】

初期設定や運営・サポートなどに関しては、当社が完全フォロー。
※医院様での「D-BRAIN」本体の設置は、ビジネスパートナー様に行ってもらいます。

【D-BRAIN本体設置手数料】

「D-BRAIN」の本体設置費用からから手数料が支払われます。
※各医院様仕様に設定されたシステムを設置していただくだけの簡単作業です。

【継続的な収入】

「D-BRAIN」の毎月の利用料金から手数料が支払われます。

【導入後の安心サポート】

医院様とご契約された後は、スムーズに運用をできるよう、当社が完全サポート。

【面倒な請求・回収業務はブレイン・ゲートが行います。】

月々の請求回収業務は、当社指定の回収代行会社が行い、手数料を一括して支払いたします。



BRAINGATE

Dental SFAソリューション「D-BRAIN」 ビジネスプログラム

株式会社ブレイン・ゲートでは、2つのビジネスプログラムをご用意しております。

取次プログラム

当社の「D-BRAIN」をお客様(歯科医院)にご提案していただく簡単なプログラムです。

OEMプログラム

貴社のブランドで「D-BRAIN」をお客様(歯科医院)にご提案していただくプログラムです。
※無償にてデザインを作成します。

| プログラム名 | 取次プログラム | OEMプログラム |
|------------|-------------------------------|---------------------------------|
| 契約形態 | 取次パートナー契約書 | OEMパートナー契約書 |
| 募集条件 | 法人 | 歯科関連企業 |
| 契約時に発生する費用 | 不要 | 不要 |
| 契約時の必要書類 | 登記簿謄本 (3ヶ月以内のもの。コピーも可。) | 登記簿謄本 (3ヶ月以内のもの。コピーも可。) |
| 販売ノルマ | なし | あり (1年目月間利用ユーザー数50以下は契約解除) |
| サービス・販売方法 | 当社チラシにてお客様(歯科医院)にご提案していただきます。 | 貴社作成チラシにてお客様(歯科医院)にご提案していただきます。 |
| お客さまサポート | 不要※継続利用についてフォロー願います | サービス申込後もお客さま対応 |
| 当社のサポート | 運用、サポート、入金管理 | 応相談 |
| 対象サービス・商品 | D-BRAIN／ホームページ作成 | D-BRAIN／ホームページ作成 |
| 研修 | なし | D-BRAINサービス、操作説明 |



BRAINGATE

Dental SFAソリューション「D-BRAIN」 パートナー契約の流れ

■D-BRAINについて
説明をします。

D-BRAIN
製品説明

ビジネスパートナー
プログラム説明

■ビジネスパートナー・
プログラムの説明をします。

■取次プログラムの場合
取次プログラム契約書を送付します。

パートナー契約書
作成・送付

■OEMプログラムの場合
プログラムに合わせて契約書を作成し、
送付します。

■必要書類

- パートナー契約書:2通
※4,000円の印紙1枚添付
- 商業登記簿謄本:1通(コピー可)
※3ヶ月以内のもの

パートナー契約書
提出

■契約書の内容を確認し、契約書2通に押印の上、
1通には、印紙を貼付し、必要書類と合わせて
当社まで送付してください。

パートナー契約締結

■契約書と必要書類を確認し、契約書に押印の上、
契約書1通を貴社に送付いたします。

営業ツール送付

■契約書と合わせて営業資料ならびにD-BRAIN
ポータルサイトの利用方法を送付します。

D-BRAIN
サポート開始

D-BRAIN
営業活動開始



BRAINGATE

会社概要

商 号: 株式会社ブレイン・ゲート(英名: Brain Gate Co.,LTD.)
所 在 地: 本 社
〒450-0002
愛知県名古屋市中村区名駅五丁目31番10号 リンクス名駅ビル12F
tel:052-581-2911 / fax:052-581-2912 / e-mail:info@braingate.co.jp
東京支店:
〒150-0043
東京都渋谷区道玄坂二丁目25番6号 ホリウチビル8F
tel:03-5761-4465 / fax:03-3477-0181 / e-mail:info@braingate.co.jp

設 立: 平成13年4月
資 本 金: 1,000万円
代 表 者: 佐野 泰紳
従 業 員 数: 119名
平 均 年 齢: 29歳
保 有 資 格: ソフトウェア開発技術者 5名
基本情報技術者 23名
初級アドミニストレータ 17名
com Master★ 4名

事 業 内 容: ソフトウェア設計・開発(Web系・オープン系・制御系・組込み系)
Webサイト運営
ITコンサルタント事業
ITエンジニア育成事業

取 引 銀 行: 三菱東京UFJ銀行 / 三井住友銀行 / 大垣共立銀行



お問い合わせ先

株式会社ブレイン・ゲート

D-BRAIN事業部

担当：佐野、山内

Tel: 052-581-2911

E-mail: info@braingate.co.jp